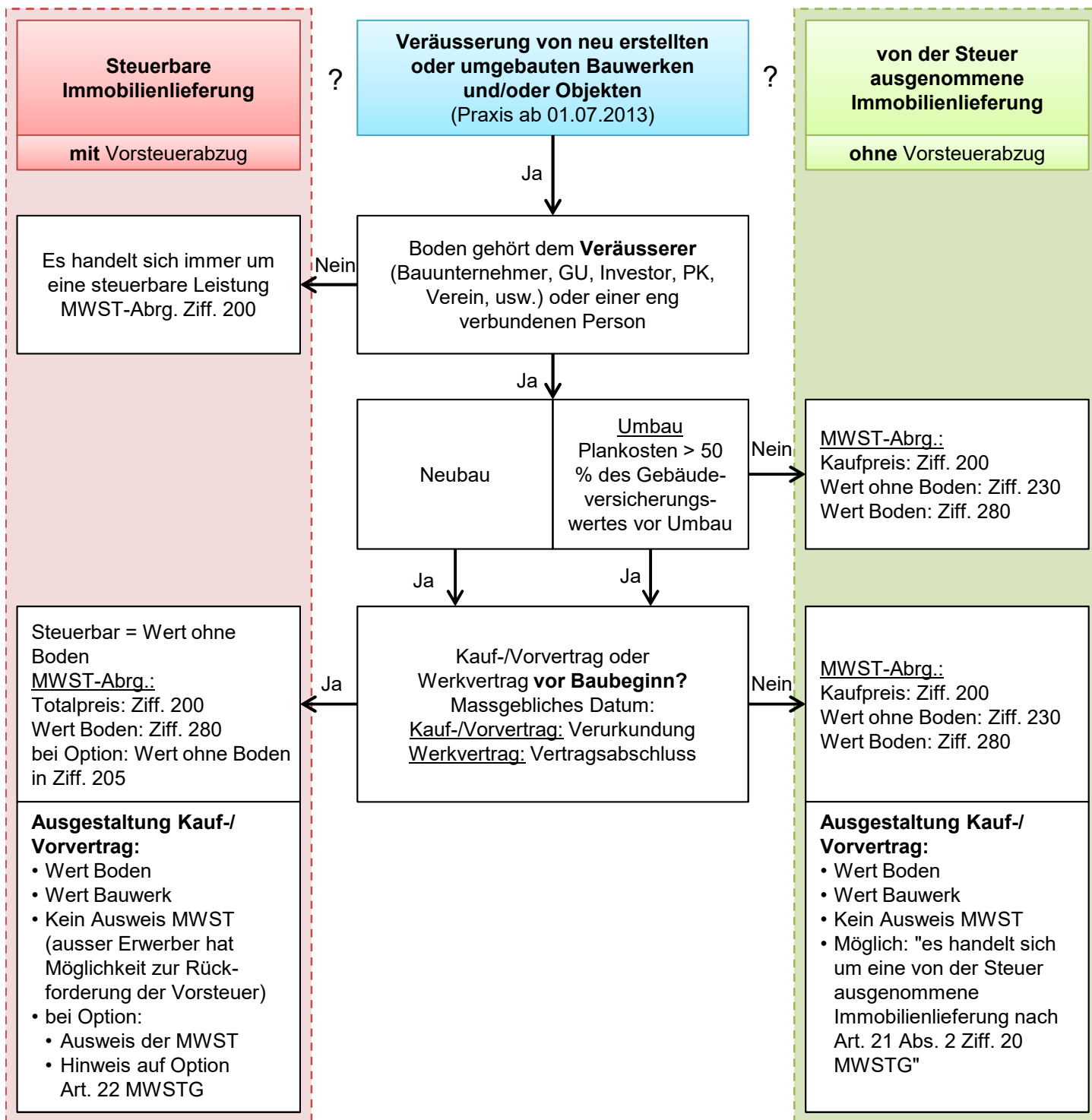


Entscheidungshilfe zur Mehrwertsteuer bei Erstellung/Umbauten von Bauwerken zwecks Verkauf



Baubeginn

(Festlegung pro Bauwerk / steuerliche Qualifikation pro Objekt)

- **Neubau:** Beginn der Aushubarbeiten
- **Ersatzneubauten:** Beginn Totalabbruch
- **Umbauten:** Beginn der Umbauarbeiten/Teilabbruch
- **Andere Abbrüche:** Abbruch ≠ Baubeginn

Keinen Einfluss auf die MWST-Qualifikation

"steuerbare oder von der Steuer ausgenommene Immobilienlieferung" haben:

- **Höhe der Käuferanzahlungen**
- **Höhe der Mehrkosten**
- **Absichtserklärung/Reservierung**
- **Vorverträge ohne Verurkundung**